

Dane techniczne

Pompa bezdławnicowa Smart Premium Stratos MAXO 25/0,5-10 PN10-R7

Nazwa projektu

Nienazwany projekt 2022-03-03 13:36:26.416

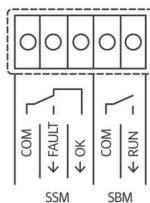
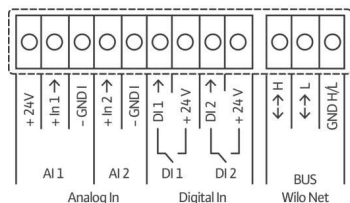
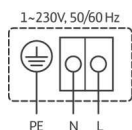
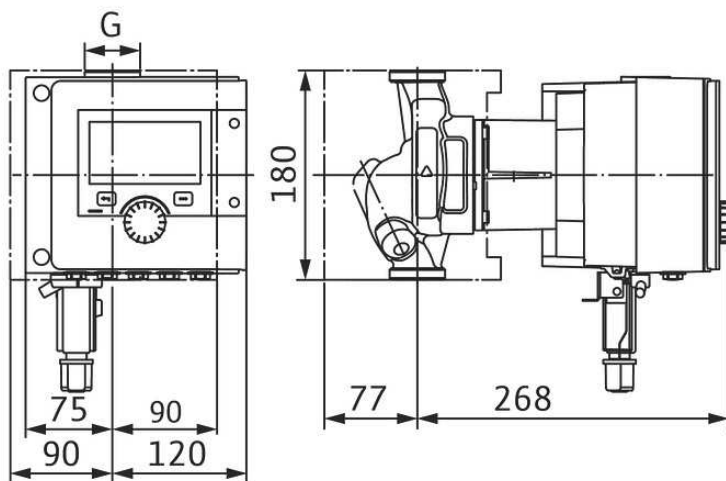
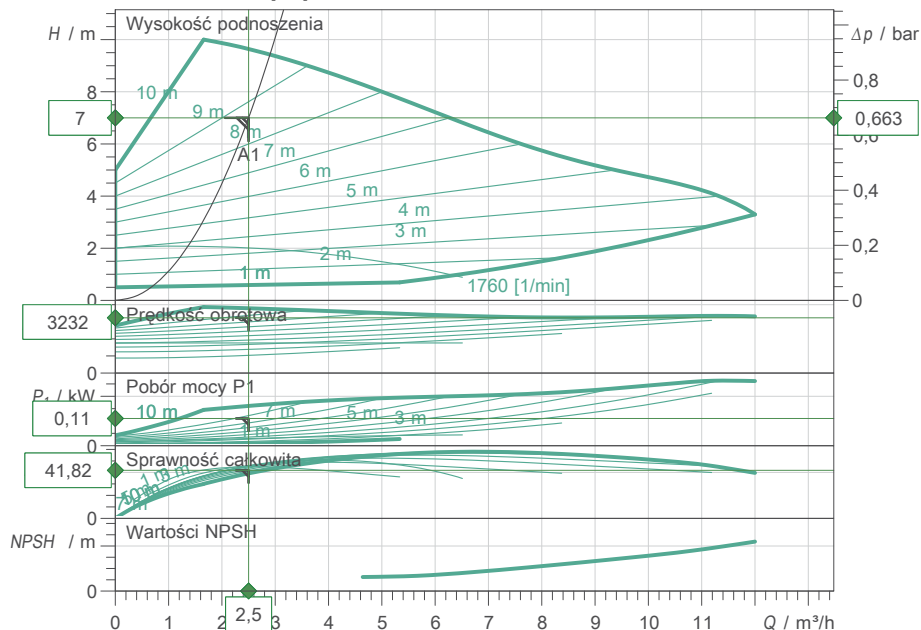
ID projektu

Miejsce montażu

Numer pozycji klienta

Data 03.03.2022

Rodzina charakterystyki



Wprowadzenie danych eksploatacyjnych

Wydajność	2,50 m³/h
Wysokość podnoszenia	7,00 m
Medium	Woda 100 %
Temperatura przetwarzanej cieczy	90,00 °C
Gęstość	965,20 kg/m³
Lepkość kinematyczna	0,32 mm²/s

Dane hydrauliczne (punkt pracy)

Wydajność	2,50 m³/h
Wysokość podnoszenia	7,00 m
Pobór mocy P1	0,11 kW

Dane o produkcie

Pompa bezdławnicowa Smart Premium	
Stratos MAXO 25/0,5-10 PN10-R7	
Rodzaj pracy	dp-v
Maksymalne ciśnienie robocze	10 bar
Temperatura przetwarzanej cieczy	-10 °C ... + 90 °C
Max. temp otoczenia	40 °C

Dane silnika

Konstrukcja silnika	Silnik EC
Współczynnik sprawności energetycznej (IE1)	90 (IE1)
Przyłącze sieciowe	1~ 230 V / 50 Hz
Dopuszczalna tolerancja napięcia	+10 %
Max. prędkość obrotowa	3950
Pobór mocy P1 (maks.)	0,28 kW
Pobór prądu	1,2 A
Stopień ochrony	IPX4D
Klasa izolacji	F
Emitted interference	EN 61800-3;2004+A1;20
Interference resistance	EN 61800-3;2004+A1;20
Dławik przewodu	

Wymiary przyłącza

przyłącze po stronie ssawnej	G 1½, PN 10
Przyłącze po stronie tłocznej	G 1½, PN 10
Długość zabudowy pompy	180 mm

Materiały

Korpus pompy	EN-GJL-200
Wirnik	PS-GF40
Wał	1.4122, z powłoką DLC
Materiał łożysk	Węgiel spiekany, impregnowany antym

Informacje dot. zamawiania

masa netto ok.	7,5 kg
Numer pozycji	2217895